



 Lexmark™

XM1242

Affidabilità. Protezione. Produttività.



XM1242 con vassoio opzionale



Lexmark XM1242

La XM1242 offre una velocità di stampa fino a 40 pagine al minuto*, alimentatore automatico di documenti, funzionalità di fax e copia supportati da un processore multi-core e un intero gigabyte di memoria, più connettività USB e Gigabit Ethernet standard o Wi-Fi opzionale. Inoltre, la sua capacità di alimentazione standard da 350 fogli può essere estesa a 900 con i vassoi opzionali.



Maggiore produttività

- ▶ Funzionalità di fax, stampa, copia e acquisizione supportate da un potente processore multi-core e 1 GB di memoria.
- ▶ Velocità di stampa fino a 40 pagine al minuto e velocità di acquisizione fino a 42 immagini al minuto.
- ▶ L'intuitivo Touch Screen a colori da 10 cm offre un'esperienza d'interazione simile a quella di un tablet.
- ▶ App per la produttività integrate velocizzano le operazioni e migliorano l'efficienza degli utenti.

Sempre all'altezza

- ▶ Il fusore e i componenti di imaging a lunga durata estendono i tempi di attività.
- ▶ Le cartucce di ricambio del toner Unison™ consentono di stampare fino a 21.000 pagine** in alta qualità.
- ▶ Meno interruzioni grazie alla capacità di alimentazione fino a 900 fogli.
- ▶ Il robusto telaio di metallo è progettato per garantire estrema longevità al dispositivo.

Robuste funzionalità di protezione integrate

- ▶ L'architettura di sicurezza ad ampio spettro di Lexmark mantiene al sicuro le informazioni ovunque si trovino, nei documenti stampati, nel dispositivo, sulla rete e in qualsiasi altro punto della stessa.
- ▶ Diverse funzioni incorporate proteggono il dispositivo dagli attacchi alla sicurezza.
- ▶ Soluzioni opzionali come Rilascio Stampe offrono un ulteriore livello di sicurezza rispetto alla Stampa Riservata standard.
- ▶ Lexmark ha ricevuto da Keypoint Intelligence - Buyers Lab il prestigioso riconoscimento BLI PaceSetter Award per la sicurezza in ambito Imaging Documentale***.



Progettata nel rispetto del nostro pianeta

- ▶ Funzioni di gestione energetica riducono il consumo di energia del dispositivo quando si trova in modalità attiva o sospensione.
- ▶ La stampa standard su due lati consente di risparmiare carta.
- ▶ L'utilizzo di contenuto riciclato post-consumo nella fase di produzione consente di risparmiare risorse naturali.
- ▶ Il dispositivo è classificato EPEAT®Silver e certificato ENERGY STAR®.
- ▶ Riciclo delle cartucce attraverso il programma pluripremiato Lexmark Cartridge Collection Program (LCCP).

*Velocità di stampa e copia misurate rispettivamente in conformità alle normative ISO/IEC 24734 e ISO/IEC 24735 (ESAT). Per ulteriori informazioni, visitate il sito www.lexmark.com/ISOspeeds.

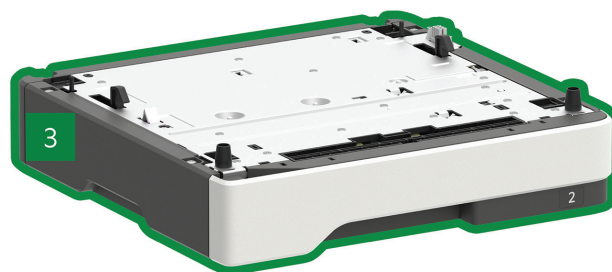
**Resa media basata su una copertura di stampa di circa il 5%.

***Riconoscimento basato su dati dell'Europa occidentale

Lexmark XM1242



oppure



- 1 XM1242 con Touch Screen a colori da 10,9 cm
18,4 x 15,7 x 16,9 pollici
467 x 399 x 429,5 mm
- 2 Vassoio da 550 fogli
5 x 15,7 x 14,7 pollici
126 x 389 x 374 mm

- 3 Vassoio da 250 fogli
3,7 x 15,7 x 14,7 pollici
95 x 389 x 374 mm

■ Standard
■ Opzionale
Supporta un vassoio opzionale.

© 2018 Lexmark. Tutti i diritti riservati.

Lexmark, il logo Lexmark e Unison sono marchi commerciali di Lexmark International, Inc. registrati negli Stati Uniti e/o in altri paesi. AirPrint e il logo AirPrint sono marchi commerciali di Apple, Inc. ENERGY STAR® è un marchio registrato negli Stati Uniti. EPEAT® è un marchio di EPEAT, Inc. negli Stati Uniti e in altri Paesi. Google Cloud Print è un marchio commerciale di Google, Inc. MOPRIA®, Mopria® Logo™ e i loghi Mopria® Alliance sono marchi commerciali, marchi di servizio e marchi di certificazione di Mopria Alliance, Inc. registrati negli Stati Uniti e in altri Paesi. Tutti gli altri marchi appartengono ai rispettivi proprietari.

Questo prodotto include il software sviluppato da OpenSSL Project per l'utilizzo in Open SSL Toolkit (<http://www.openssl.org/>).

Specifiche tecniche

Lexmark XM1242

Stampa

Display	Touch screen a colori Lexmark e-Task da 4,3 pollici (10,9 cm)
Velocità di stampa: Fino a ⁶	nero: 40 ppm
Tempo di stampa 1° pagina	nero: 6.25 secondi
Risoluzione di stampa	nero: 1200 Qualità dell'immagine, 1200 x 1200 dpi, 2400 Qualità dell'immagine, 600 x 600 dpi
Memoria / Processore	standard: 1024 MB / massima: 1024 MB / Dual Core, 1000 MHz
Hard Disk	Not Available
Volume mensile di pagine raccomandato ²	1000 - 10000 pagine
Carico di lavoro mensile max: Fino a ³	100000 pagine per mese

Copia

Velocità di copia A4: Fino a ⁶	40 cpm
Tempo copia prima pagina	Nero: 6.25 secondi

Scansione

Tipologia scanner / Scansione da ADF	Scanner piano con ADF / RADF (Fronte/retro ricircolo)
A4/Ltr Velocità di scansione Fronte/Retro: Fino a	b/n: 20 / 20 Facciate al minuto / Colori: 10.5 / 10.5 Facciate al minuto
A4/Ltr Velocità di scansione: Fino a	b/n: 42 / 45 Facciate al minuto / Colori: 20 / 22 Facciate al minuto
Capacità ingresso carta: Fino a	ADF: 50 fogli a 75 g/m ²

Fax

Velocità del modem	ITU T.30, V.34 Half-Duplex, 33.6 Kbps
--------------------	---------------------------------------

Consumabili⁷

Rese cartucce (fino a) ¹	Cartuccia da 21.000 pagine
Pagine stimate Unità Immagine: Fino a	60000 pagine, in base alla media di 3 pagine per job (formato Letter/A4) e ~ 5% di copertura
Cartuccia(e) in dotazione al prodotto ⁸	Cartuccia Toner Starter Return Program da 3.000 pagine

Gestione Carta

Gestione carta inclusa	250-Sheet Input, Alimentatore multiuso da 100 fogli, Raccogliitore di uscita da 150 fogli, Integrated Duplex
Gestione carta opzionale	Vassoio da 250 fogli, Vassoio da 550 fogli, Vassoio bloccabile da 550 fogli
Capacità ingresso carta: Fino a	standard: 350 fogli a 75 g/m ² / max: 900 fogli a 75 g/m ²
Capacità carta in uscita: Fino a	standard: 150 fogli a 75 g/m ² / max: 150 fogli a 75 g/m ²
Supporti di stampa	Card Stock, Envelopes, Paper Labels, Plain Paper, Lucidi, Refer to the Paper & Specialty Media Guide
Formati carta supportati	10 Envelope, 7 3/4 Envelope, 9 Envelope, A4, A5, DL Envelope, Executive, Folio, JIS-B5, Legal, Letter, Statement, Universal, Oficio, A6

Informazioni Generali⁴

Connettività standard	USB 2.0 Specification Hi-Speed Certified (Type B), Gigabit Ethernet (10/100/1000), Specifica anteriore USB 2.0 Porta certificata ad alta velocità (tipo A)
Connettività di rete opzionale	Opzione WiFi Marknet N8372
Livello di rumore in funzione	Stampa: 55 dBA / copiatore: 55 dBA / Scansione: 55 dBA
Specifiche ambiente operativo	Humidity: 8 to 80% Relative Humidity, Temperature: 10 to 32°C (50 to 90°F), Altitudine: 0 - 5.000 metri
Dim. (mm A x L x P) / Peso	467 x 399 x 429.5 mm / 19.4 Kg

Tutte le informazioni contenute in questa brochure sono soggette a modifiche senza preavviso. Lexmark non è responsabile per eventuali errori e/o omissioni.

¹Resa media con copertura approssimativa del 5% ²"Recommended Monthly Page Volume" is a range of pages that helps customers evaluate Lexmark's product offerings based on the average number of pages customers plan to print on the device each month. Lexmark recommends that the number of pages per month be within the stated range for optimum device performance, based on factors including: supplies replacement intervals, paper loading intervals, speed, and typical customer usage. ³"Maximum Monthly Duty Cycle" is defined as the maximum number of pages a device could deliver in a month using a multishift operation. This metric provides a comparison of robustness in relation to other Lexmark printers and MFPs. ⁴Printers are sold subject to certain license/agreement conditions. See www.lexmark.com/printerlicense for details. ⁵Actual Yield may vary based on other factors such as device speed, paper size and feed orientation, toner coverage, tray source, percentage of black-only printing and average print job complexity. ⁶Print and copy speeds measured in accordance with ISO/IEC 24734 and ISO/IEC 24735 respectively (ESAT). For more information see: www.lexmark.com/ISOspeeds. ⁷Product functions only with replacement cartridges designed for use in a specific geographical region. See www.lexmark.com/regions for more details. ⁸Average Continuous Cartridge Yield in one-sided (simplex) mode 3,000 standard pages. Declared yield value in accordance with ISO/IEC 19752.